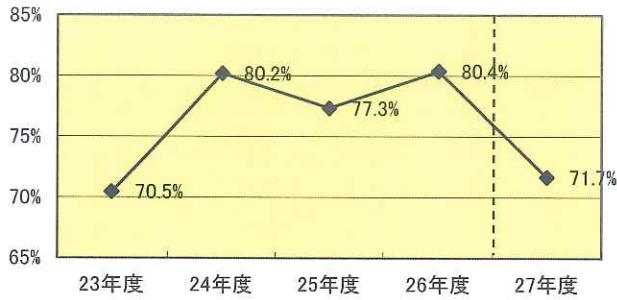


## 財務比率(事業活動収支計算書関係(旧消費収支計算書関係))

### 人件費比率



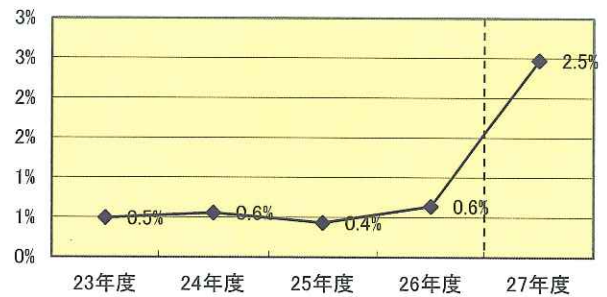
### 学生生徒等納付金比率



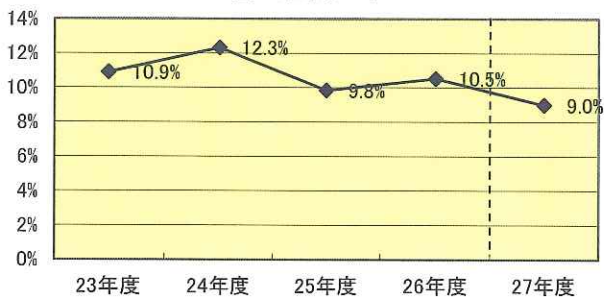
### 教育研究経費比率



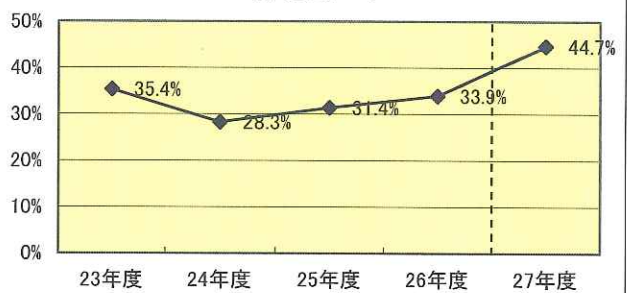
### 寄付金比率



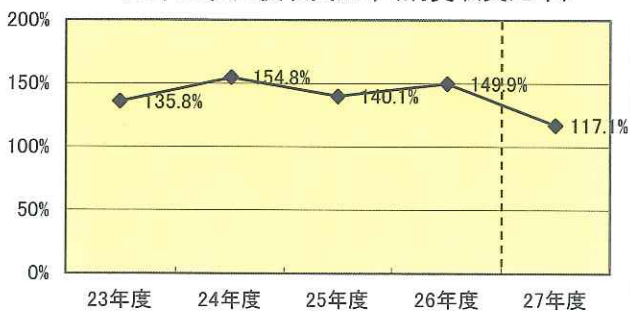
### 管理経費比率



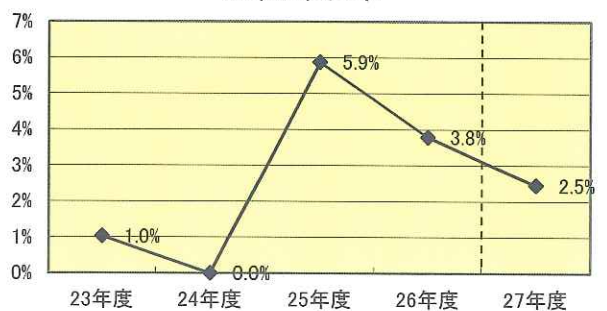
### 補助金比率



### 基本金組入後収支比率(消費収支比率)



### 基本金組入率



### 経常経費依存率



### 注意

平成27年度から会計基準が改正されたことに伴い財務比率についても改正を行っている

# 財務比率(貸借対照表関係)

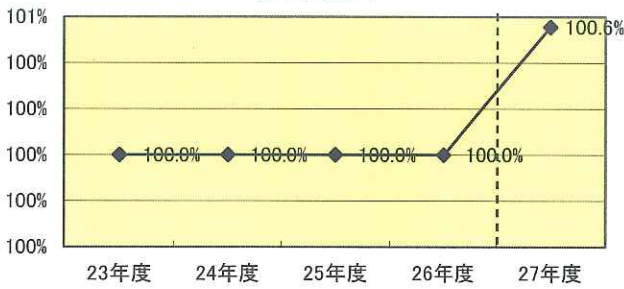
繰越収支差額構成比率(消費収支差額構成比率)



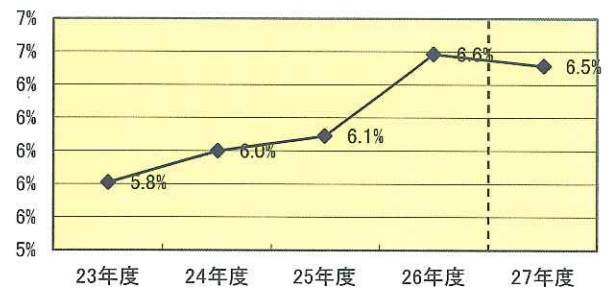
前受金保有率



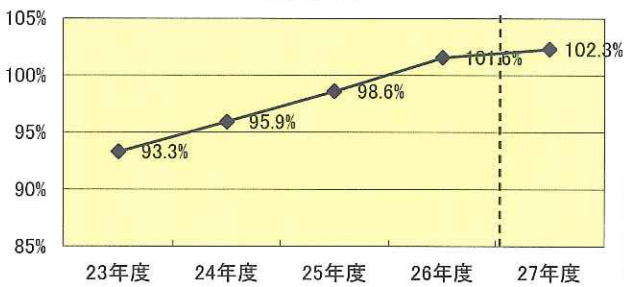
基本金比率



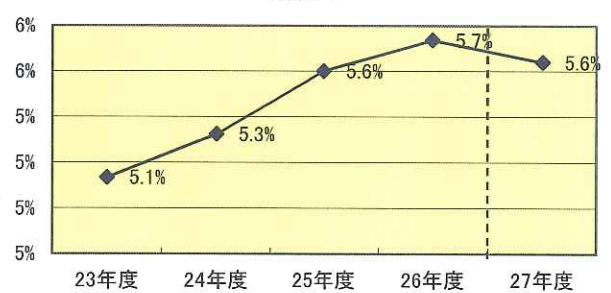
総負債比率



固定比率



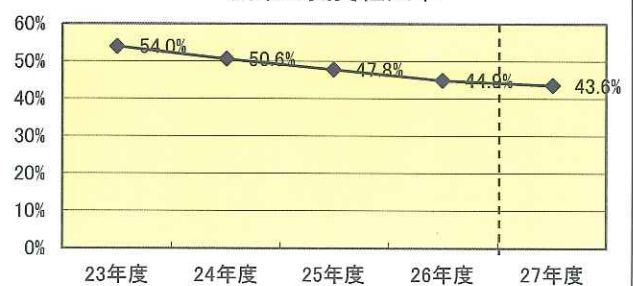
負債率



固定長期適合率



基本金実質組入率



流動比率



注意

平成27年度から会計基準が改正されたことに伴い財務比率についても改正を行っている