

(あいてる時間).....あいてる日

(あいてる時間).....イベント

JUNE 2018

SUN	MON	TUE	WED	THU	FRI	SAT
					1 12:00-19:00	2 開館時間 10時-17時 ★14:00~15:30 中国語講座
3	4 12:00-19:00	5 ★19:00-20:30 教たま数学教室	6 12:00-19:00	7 開館時間 12時-19時 ★13:00-14:30 初めてのword教室	8 開館時間 12時-19時 ★17:00-18:00 初めてのExcel教室	9 10:00-17:00
10	11 12:00-19:00	12 ★19:00-20:30 教たま数学教室	13 12:00-19:00	14 12:00-19:00	15 開館時間 12時-19時 ★13:00~14:30 パソコン講座	16 開館時間 10時-17時 ★11:00~15:00 ネパール カルチャーデー
17	18 12:00-19:00	19 ★19:00-20:30 教たま数学教室	20 12:00-19:00	21 開館時間 12時-19時 ★13:00-14:30 初めてのExcel教室 19:00-20:30 公開講座	22 開館時間 12時-19時 ★17:00-18:00 初めてのWord教室	23 開館時間 10時-17時 ★11:00~12:30 英語講座 14:00~15:30 中国語講座
24	25 12:00-19:00	26 ★19:00-20:30 教たま数学教室	27 12:00-19:00	28 12:00-19:00	29 12:00-19:00	30

Info

お知らせ

15日(金) 13:00~15:00

パソコン講座~アメブロを始めよう!~

無料で利用できるブログサービスの「アメブロ」を利用して、情報発信をしてみませんか?本や映画のレビューを書いたりお店の宣伝など、使い方はあなた次第!

※普段お使いのノートパソコンをお持ちの方はご持参下さい。

【受講料】無料 【定員】6名

【申し込み】0162-22-6565 (まちラボ)

16日(土) 11:00~15:00

ネパール カルチャーデー

ネパールのことを知ってもらおうと、稚内北星学園大学に在籍するネパール出身の留学生達が、美味しいお菓子や歌とダンスで皆さんをおもてなしします!

詳細につきましては、別途ポスターやお知らせをご覧ください。

7日・21日(木) 13:00~14:30

8日・22日(金) 17:00~18:00

初めてのExcel教室・初めてのWord教室

Excel・Word初心者の方が対象です。時間内であれば何時からでも対応可能です。お気軽にお越しください。



Facebookで
情報更新中!
いいね!
お願いします!

問い合わせ

電話 0162-22-6565(休館日:火・日・祝)

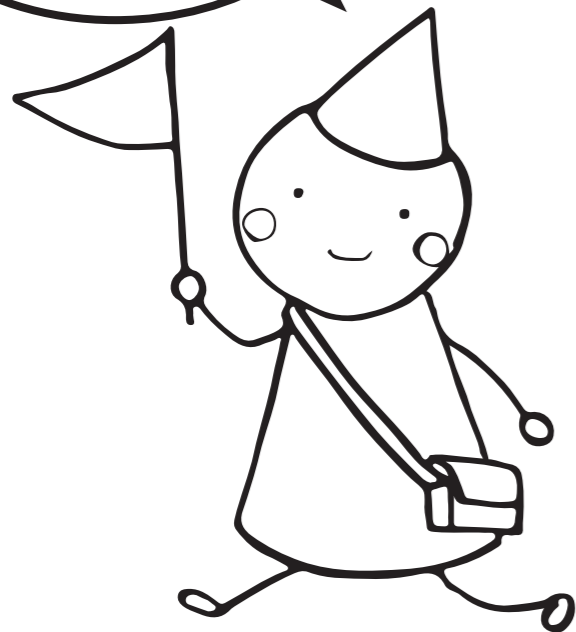
Mail machilabo@wakhok.ac.jp

まちラボ

稚内北星学園大学

2018.05.25 vol.42

Let's go~!



3つの英単語はイラストの中のどれかのことを表しているよ。どれのことか分かるかな？
イラストは塗り絵としても遊んでね！

「ネパール」ってどんな国？ご存じですか？

現在大学には多くのネパール人留学生が在籍し、勉学に励んでいます。街中で彼らの姿を見かける方も多いのではないのでしょうか？

そこで、6月16日（土）、彼らの故郷ネパールのことを皆さんに少しでも知ってもらおうと、「ネパール カルチャーデー」を開催します！「ネパールってどんな国？」がわかる展示や、ネパールのお菓子「セルロティ」や本場のチャイを味わえるチャンス！

白夜祭チケットも使えますので、お気軽に足をお運びください！

英語講座、好評をいただいています！

5月19日（土）に第1回目を開催しました「おもてなし English 講座」、多くの方にご参加いただきありがとうございました！定員を上回る申込みをいただき、現在2回目以降の講座はキャンセル待ちの状態となっております。もし、「興味があるんだけど…」という方がいらっしゃいましたら、まちラボまで一先ずご連絡ください！希望者多数の場合、もうひとクラス開講される…かも…？